

De Stoevelaar wordt vervangen door nieuwbouw. Graag informeren wij u met deze nieuwsbrief over de voortgang hiervan.

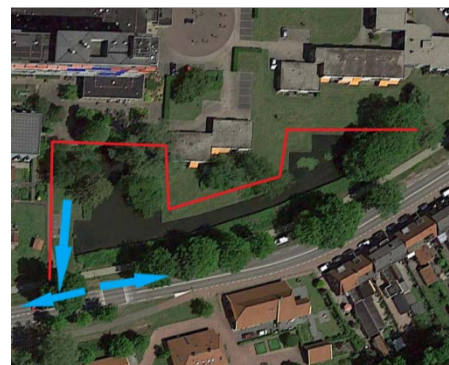
Sloop gebouwen



De sloop is in volle gang en in de tweede week van april is de verwachting dat de aanleunwoningen en een deel van de begane grond van de Stoevelaar gesloopt zullen zijn. De aannemer zal de gehele buitenmuur voorzien van geïsoleerde gevelpanelen.

Sloop vijver

Er is gestart met het leeg pompen van de vijver. Begin april zal de sanering van de vijver starten die in totaal drie weken zal duren. Aansluitend zal in de laatste week van april de vijver gesloopt worden. Tijdens de werkzaamheden zal de vijver worden afgeschermd met bouwhekken. In overleg met de gemeente zal al het bouwverkeer vanaf de vijver rechtstreeks de Markeloseweg op gaan en niet door de wijk rijden. Ten behoeve van de veiligheid zullen extra verkeersborden worden geplaatst bij de inrit van deze bouwweg.



Voorzieningen egels

De egel is een beschermde diersoort en op het Stoevelaarterrein wonen ook één of meerdere egels. Vanwege de nieuwbouw is het leefgebied van de egel wat kleiner geworden en hebben wij maatregelen genomen om het overgebleven terrein aantrekkelijker te maken voor de egel. Bij de vijver zijn een aantal zogenaamde takkenrillen aangelegd waarin de egel kan schuilen, nestelen en voedsel kan vinden.



Verspreid over het terrein zijn verder drie egelhuizen geplaatst waarin de egel veilig kan overwinteren en haar jongen kan groot brengen.

Ingang Wheehof

De nieuwe deur is geplaatst en er wordt hard gewerkt om alle andere voorzieningen aan te leggen zoals stroom voor de deurautomaten, kabels voor de kaartlezer etc. Wij hopen dat we na de Pasen de nieuwe ingang in gebruik kunnen nemen. De definitieve datum gaan we uiteraard communiceren.

Parkeren

Wij willen nogmaals aandacht vragen voor het parkeren. Vanwege de bouwwerkzaamheden zijn er minder parkeerplaatsen beschikbaar bij de hoofdingang van de Stoevelaar en de ingang bij de PG aan de P. Potterstraat.

Parkeer uw auto bij voorkeur op het nieuwe parkeerterrein op de hoek van de Rubensstraat en de Van der Helststraat. Daar komt u door de oprit te nemen bij de grote bult zand. Hou vlak bij de ingangen parkeerplaatsen vrij voor mensen die slecht ter been zijn. Verder zijn er parkeerplaatsen gereserveerd voor de avond- en nachtdiensten.

Bij de fietsenstalling naast de voordeur mag niet geparkeerd worden. Die plek is gereserveerd voor het stallen van fietsen en voor hulpdiensten die met spoed naar binnen moeten.

Ontmoetingsruimte begane grond



Nu de ingang beneden definitief veranderd is, is de ontmoetingsruimte opnieuw ingericht en aangekleed. Ook de uitbouwen op de verdiepingen worden nog opnieuw aangekleed. Zo houden we ons gebouw nog een aantal jaren een plek waar het fijn wonen en werken is.

Groet,

Kootje Stronkhorst, Manager Zorg
Danielle Wichems, Projectmanager Bouw